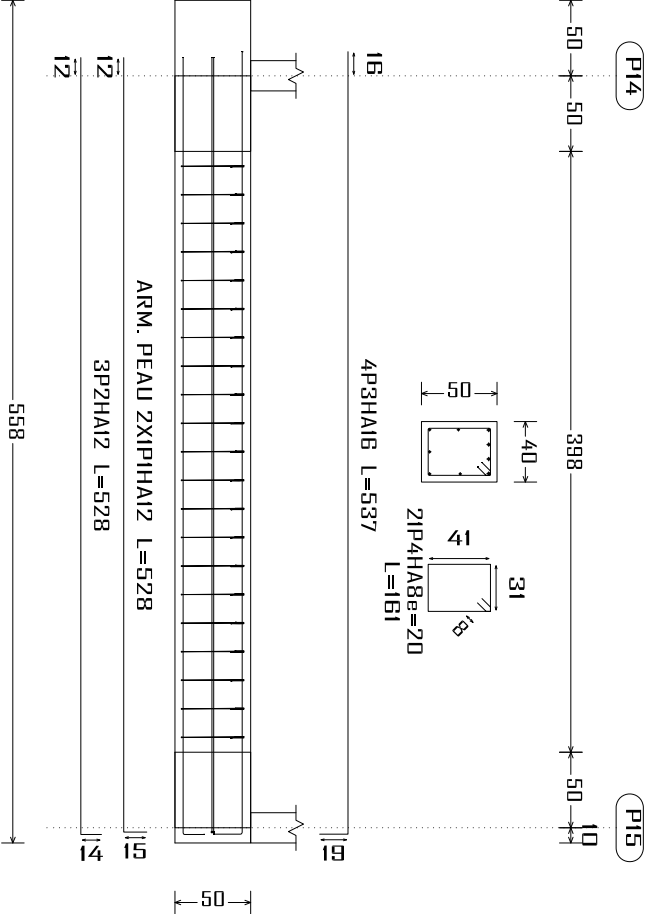
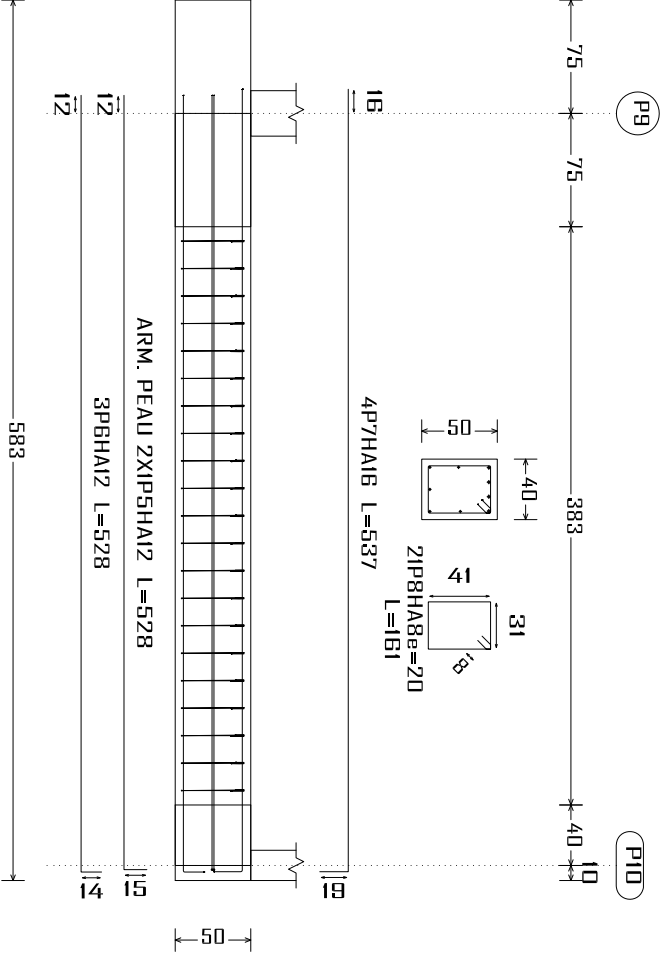


LR.T-1.1 [P14 - P15]



Récapitulatif Acier Fondations Plan de ferrailage fondation	Long. total (m)	Poids+10% (kg)	Total
Fe E400			
HAB	37.4	9	
HAB	246.3	107	
HA12	426.9	417	
HA16	149.9	260	
			793

LR.T-1.1 [P9 - P10]



Élément	Pos.	Diam.	No.	Long. (cm)	Total (cm)	Fe E400 (kg)
LR.T-1.1 [P14 - P15]	1	HA12	2	528	1056	8.4
	2	HA12	3	528	1584	14.1
	3	HA16	4	537	2148	33.9
	4	HA8	21	161	3381	13.3
Total+10%:						77.8
LR.T-1.1 [P9 - P10]	5	HA12	2	528	1056	8.4
	6	HA12	3	528	1584	14.1
	7	HA16	4	537	2148	33.9
	8	HA8	21	161	3381	13.3
Total+10%:						77.8
HAB: 29.4						
HA12: 51.8						
HA16: 74.4						
Total: 155.6						

Construction, extension, réhabilitation d'infrastructures sanitaires à Boromo et Dédougou

Magasin DEDOUGOU

Plan de Ferrailage des semelles

A4

Maitre d'ouvrage: ENABEL

Avant Projet Détaillé

14/07/2025

N° plan :

Echelle : 1/100

Dr.-Ing. Césaire HEMA (IGC N°7009)

